

Magnet behandling.

Extrusion med magneter.

strabo@dental-magnets.dk



Magnetbehandling kort fortalt.

Patientudvælgelse

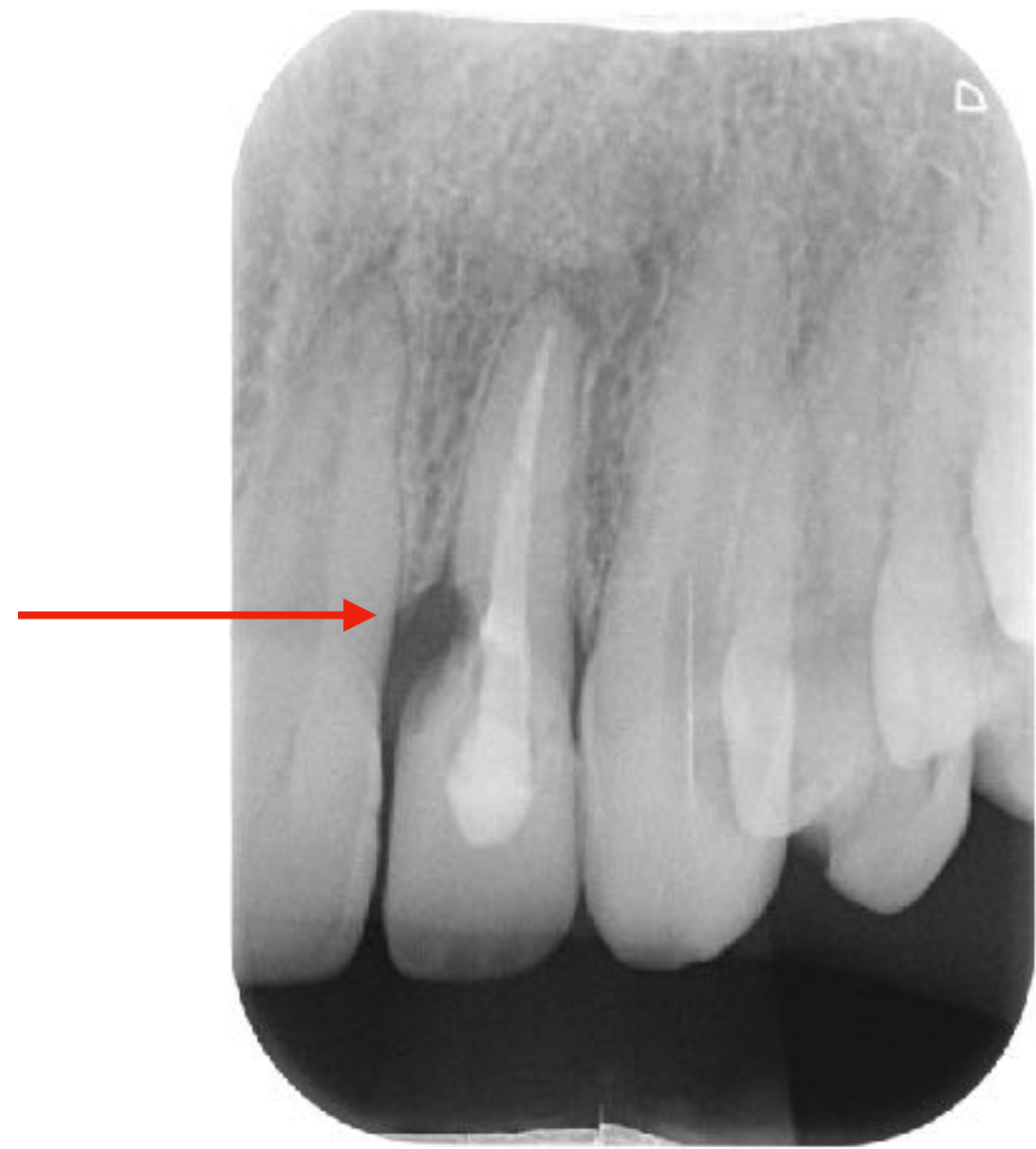
1. Er der plads i sammenbidet? Magneterne er 2x3mm og der skal være plads til min. 3 magneter.
2. Er der god patientkooperation? Konstruktionen er i visse situationer ret skrøbelig og pt. skal som udgangspunkt IKKE tygge med den. Renholdet kan også være en udfordring da der nødvendigvis skal være luft mellem magneterne for at man kan flytte tanden. Det er vigtigt at gøre dette klart inden man går i gang.
3. Tag altid forbehold for tidsforbruget. Normalt flytter roden sig 2mm på 2-3 uger, men det kan variere meget.
4. Er der nabetænder man kan bonde til? Skal der laves anden protetik i regionen så magneterne kan integreres den provisoriske løsning.

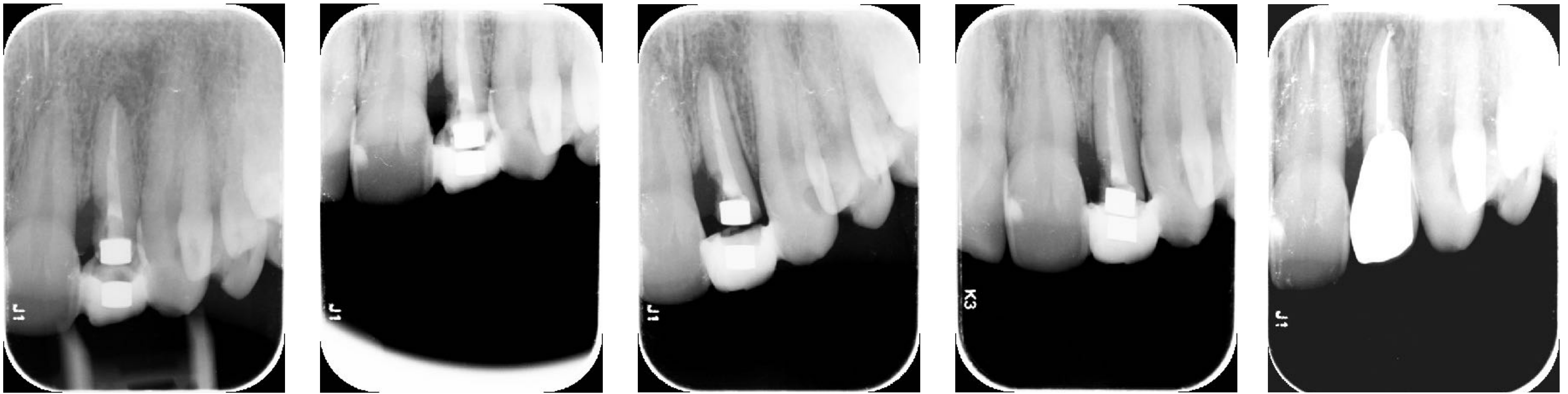
Case 1

Extrusion +2, resorption.



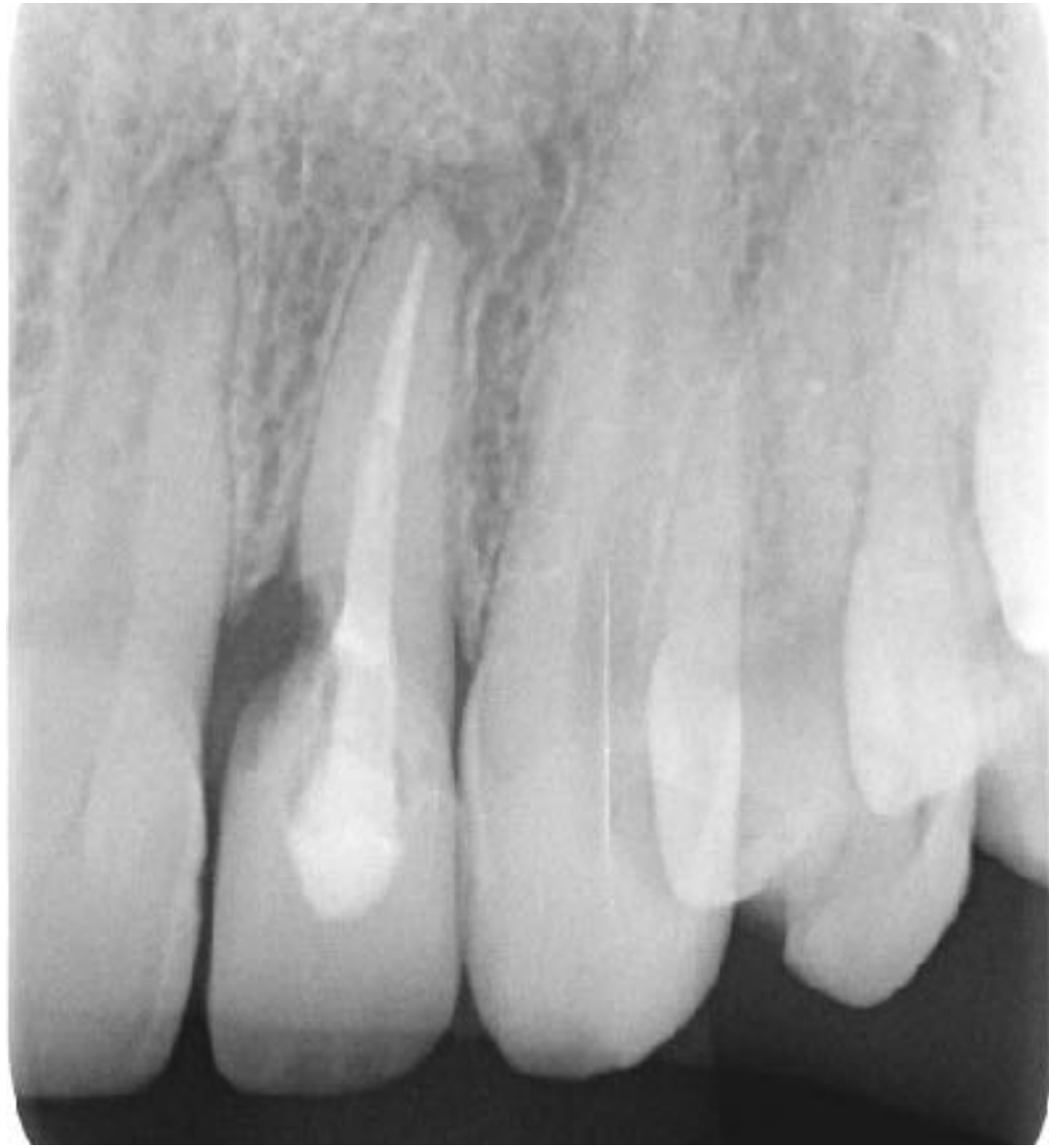
Pt. henvist til implantat reg+2





12 uger





6 års kontr. (2022)



Case 2

3. Gross caries u. bropille.

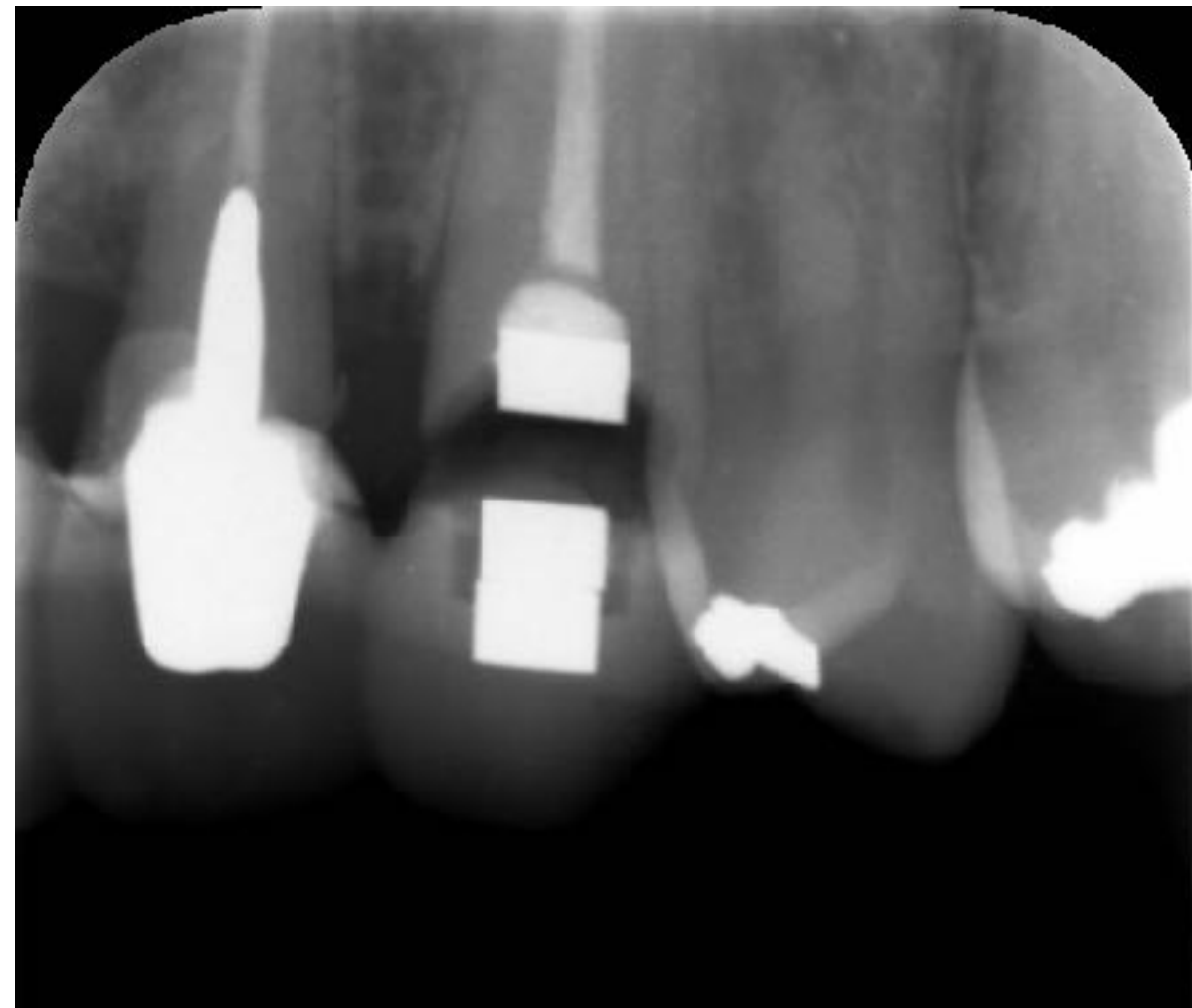
Extrusion +3.

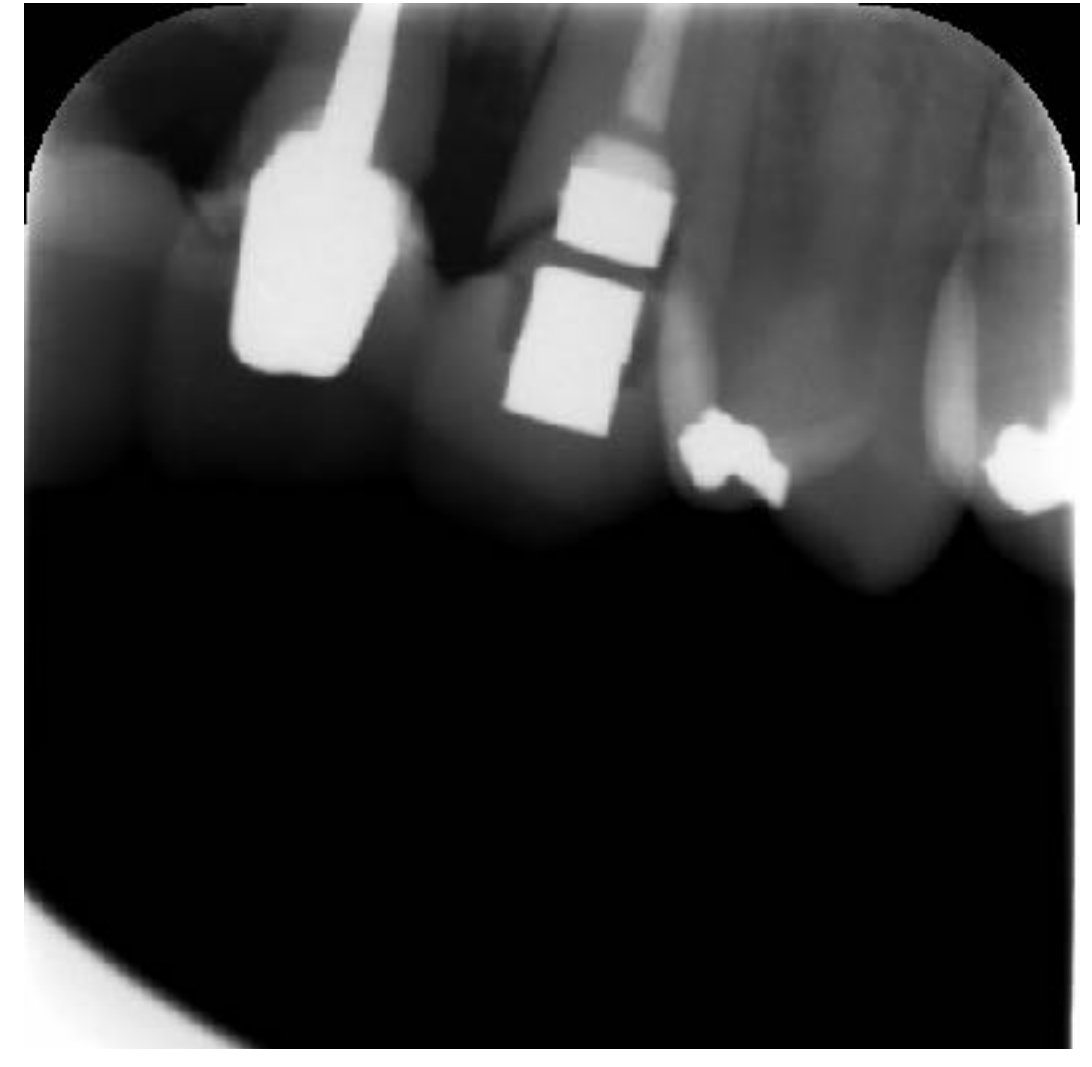


Udgangspunkt









2 uger

2 uger



2 uger

12 uger

Den endelige behandling.

Slutprovisorium



Endelig bro



7 års kontrol



Dette var blot en lille intro til princippet, som jeg håber du bruge til noget. Det er kun fantasien der sætter grænsen for, hvordan man kan få gemt magneterne.

Du kan se mit udvalg kursusmuligheder på <https://www.dental-magnets.dk/kurser/>